


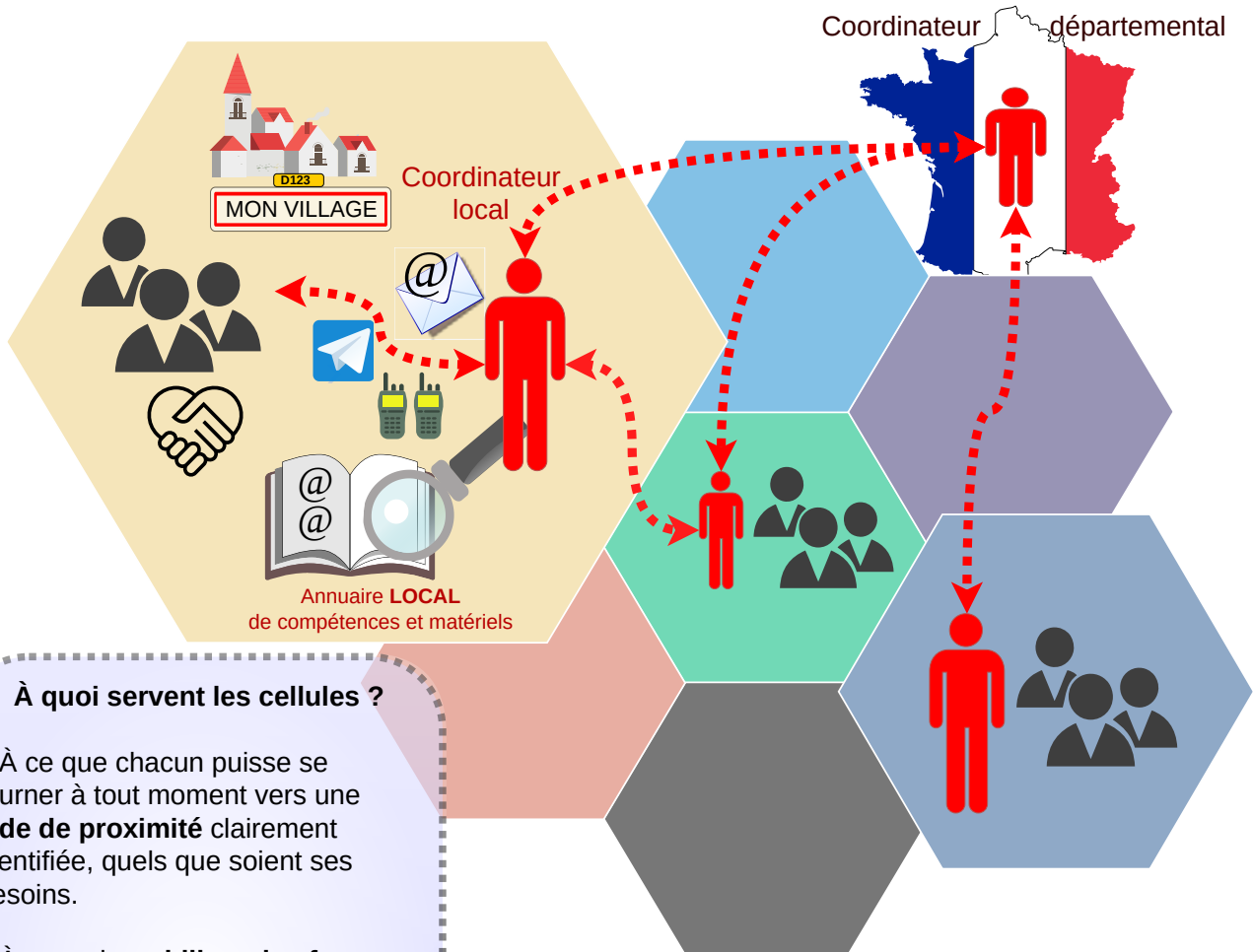


<https://solaris-france.org/>

« L'habitude défaut de l'homme est de ne pas prévoir l'orage par beau temps »  
Machiavel, Philosophe (1469 - 1527)

**Quels sont les grands principes ?**

- Echanges **bénévoles d'aide**: pas d'échange commerciaux. 
- Pas de hiérarchie: système non pyramidal, **sans structure de pouvoir**. 



**À quoi servent les cellules ?**

- À ce que chacun puisse se tourner à tout moment vers une **aide de proximité** clairement identifiée, quels que soient ses besoins.
- À pouvoir **mobiliser des forces collectives** dans des délais acceptables selon les nécessités du moment.
- À œuvrer concrètement sans plus attendre à une **relocalisation du fonctionnement social** sous tous ses aspects.

Etc.

<https://solaris-france.org/les-cellules-solaris/>

**A quoi sert l'annuaire local ?**

A **recenser** les **compétences** et les **matériels** que chacun serait prêt à mettre à disposition, selon ses contraintes du moment.

- L'inscription dans l'annuaire n'est **ni un engagement, ni une obligation** à aider.
- L'annuaire local n'est pas communiqué hors de sa cellule

Vous avez votre place dans l'annuaire de votre cellule locale, **quelquesoit votre niveau de connaissances** : alimentation, communication, droit, éducation, habitat & environnement, hygiène & bien-être, organisation, santé, technologie, transports ...